



FACULTAD DE ODONTOLOGÍA

REPRESENTACIONES SOCIALES ACERCA DEL PROCESO SALUD – ENFERMEDAD Y SUS IMPLICANCIAS EN LA ATENCIÓN DE SALUD BUCAL DE LOS SECTORES DE MENORES RECURSOS

Bosi García, Sebastián Francisco

Zemel, Martín Gastón Esteban (Dir.), Miguel, Ricardo (Codir.)

Instituto de Investigación en Educación Superior (IIES). Facultad de Odontología, UNLP.

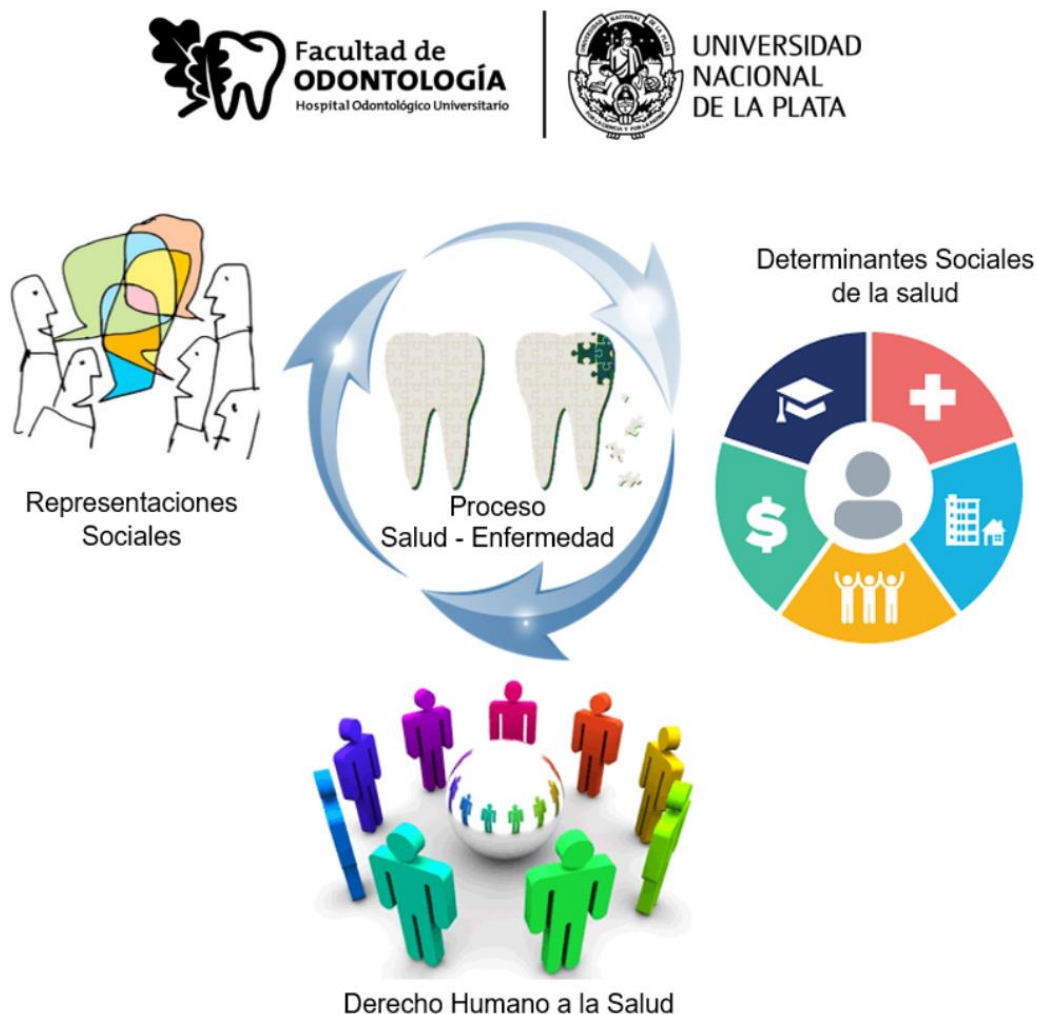
bosisebastian@gmail.com

PALABRAS CLAVE: Representaciones Sociales, Derechos Sanitarios, Bioética Odontológica.

SOCIAL REPRESENTATIONS ABOUT THE HEALTH - DISEASE PROCESS AND ITS IMPLICATIONS IN THE HEALTH CARE OF THE SECTORS OF MINOR RESOURCES

KEYWORDS: Social Representations, Health Rights, Dental Bioetics.

Resumen gráfico



Resumen

La investigación en desarrollo tiene como objetivo la contribución al ejercicio de los derechos de los pacientes en la práctica odontológica. Actualmente el acceso a los servicios de salud es un pilar fundamental tanto en materia sanitaria nacional como de derechos humanos. Las personas que utilizan el sistema de salud en búsqueda de atención presentan realidades de vida singulares que resultan ser determinantes de su estado de salud o enfermedad. Una calidad de vida óptima involucra no sólo al individuo y su núcleo familiar, sino también al contexto socioeconómico y cultural, incluido el sistema de atención en salud en sí. Por su parte, las autopercepciones de los individuos respecto a sus necesidades es un punto a considerar. La identificación y toma de conciencia respecto a sus fortalezas, comodidades y su bienestar al igual que sus dolencias, padecimientos, dudas o temores, influyen directamente en el acercamiento y búsqueda de la atención odontológica. Es por esto que la presente investigación toma como base fundamental la observación de las representaciones sociales del proceso de salud-enfermedad en la atención odontológica clínica. El estudio en proceso, emplazado en el Hospital Odontológico Universitario de la Facultad de Odontología de la Universidad Nacional de La Plata, toma en consideración el marco de atención y la presencia de determinantes sociales de la salud a nivel individual, familiar y comunitario.

A raíz del seguimiento de los resultados, se ha podido observar la existencia de vinculaciones entre representaciones y determinantes sociales. De forma concreta, la población que acude en búsqueda de atención odontológica lo hace prácticamente en estados de dolencias o enfermedades consolidadas. Esto conlleva, en muchas ocasiones, al abordaje terapéutico en instancias de padecimiento avanzadas, requiriendo acciones más complejas, con mayor tiempo de resolución y complejidad.

En este sentido, las representaciones sociales verdaderamente se configuran como entidades casi tangibles que circulan, se interrelacionan y cristalizan de forma constante en el universo cotidiano de los individuos a través de palabras, hábitos, referencias y hechos concretos en sí mismos.

Las determinaciones que los individuos establecen para con ellos mismos y su grado de autopercepción reflejan aspectos profundamente arraigados en los sistemas de creencias y costumbres. Consecuentemente, la falta de instrucción en materia de salud y prevención, al igual que la falta de promoción del derecho fundamental a la salud afecta de formas extensas y complejas a las personas y a su valorización como sujetos de derechos y participantes sociales en la comunidad.

Multimedia

<http://sedici.unlp.edu.ar/handle/10915/114057>