

## FACULTAD DE PSICOLOGÍA

### LA CONSTITUCIÓN DE LAZOS SEXO-AFECTIVOS EN JÓVENES. ESTUDIO DESCRIPTIVO EN ESCUELAS SECUNDARIAS DE LA PLATA, BERISSO Y ENSENADA

Mariescurrena, María Belén

Oñativia, Xavier Andrés (Dir.)

Laboratorio de Psicología Comunitaria y Políticas Públicas (LACOPP). Facultad de Psicología, UNLP.

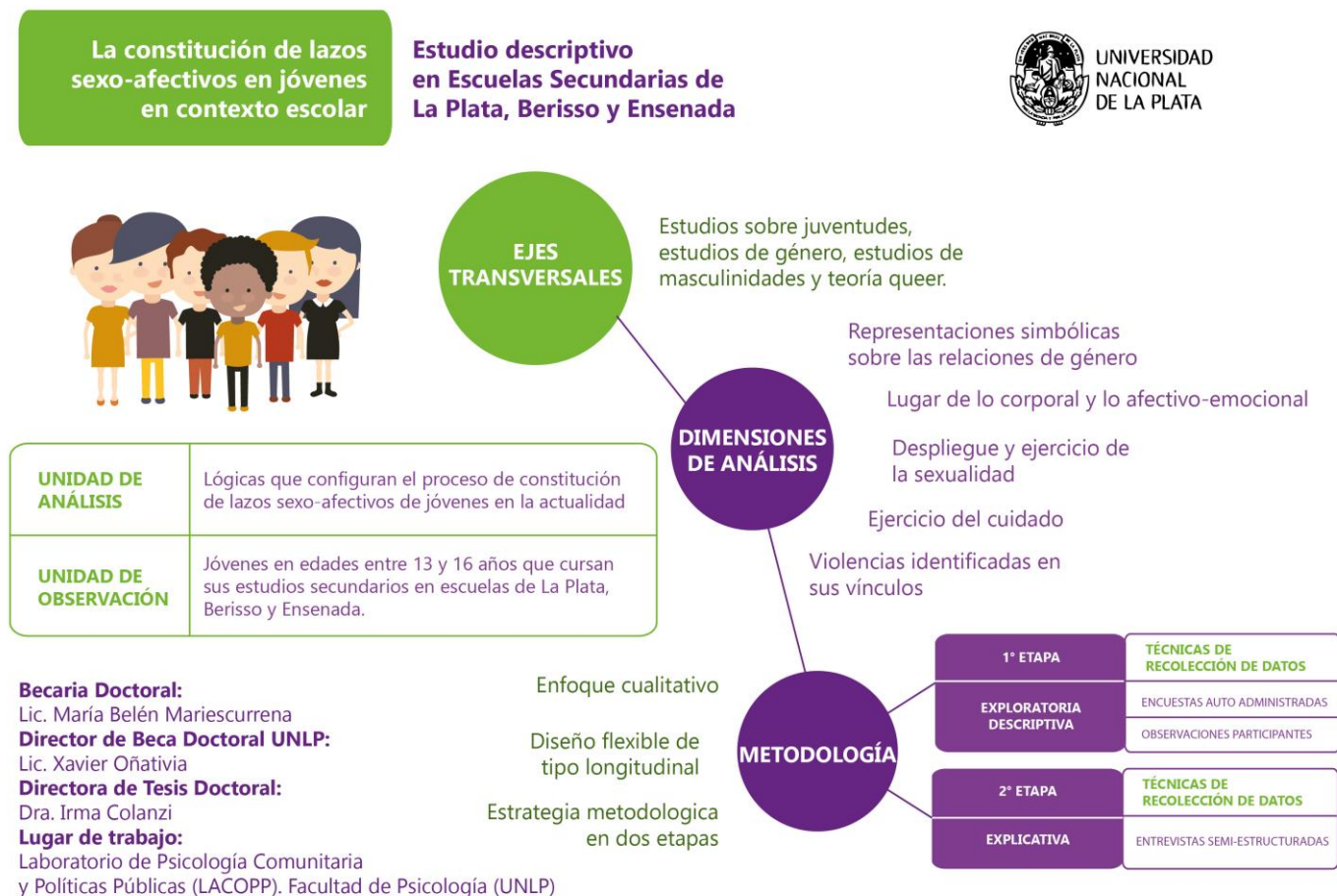
[bmariescurrena@gmail.com](mailto:bmariescurrena@gmail.com)

**PALABRAS CLAVE:** Lazos Sexo-Afectivos, Condición Juvenil, Contexto Escolar, Teoría Queer.

**THE CONSTITUTION OF SEX-AFFECTIVE TIES IN YOUNG PEOPLE. DESCRIPTIVE STUDY IN SECONDARY SCHOOLS IN LA PLATA, BERISSO AND ENSENADA**

**KEYWORDS:** Sex-Affective Ties, Juvenile Status, School Context, Queer Theory.

### Resumen gráfico



## Resumen

Esta indagación, enmarcada en una Beca Doctoral UNLP (2019-2024), se propone caracterizar cuáles son y cómo operan las lógicas que configuran la constitución de lazos sexo-afectivos en jóvenes, de 13 a 16 años, que se encuentran cursando actualmente sus estudios secundarios en instituciones educativas de La Plata, Berisso y Ensenada. El aporte de la investigación resulta significativo para el campo de los estudios de juventudes puesto que innova en el abordaje con perspectiva queer de una temática que evidencia un área de vacancia. Sus ejes transversales son los estudios de género, los estudios de masculinidades y la teoría queer.

La estrategia metodológica presenta un enfoque cualitativo y un diseño flexible de tipo longitudinal. Se organiza en dos etapas: una primera de naturaleza exploratoria-descriptiva orientada a identificar los principales datos vinculados con nuestro objetivo general y una segunda de tipo explicativa que permitirá dar sentido a las primeras descripciones formuladas.

Las técnicas de recolección de datos para la primera etapa fueron encuestas auto-administradas y observaciones participantes. A partir de una triangulación metodológica de estos primeros datos, nos encontramos desarrollando la segunda etapa de trabajo con la inclusión de entrevistas semi-estructuradas. Atendiendo a la coyuntura actual frente a la pandemia por Covid-19, rediseñamos los instrumentos metodológicos, incluyendo entrevistas por videollamada con su correspondiente consentimiento informado.

En cuanto al marco teórico tomaremos los desarrollos de Judith Butler en relación a la noción de performatividad y subversión (1990), ya que

permiten inteligir los modos en que la matriz sexo-genérica (Butler, 1997) y el orden y régimen de género (Connell, 1987) operan regulando los lazos sexo-afectivos juveniles. Asimismo, recuperamos del campo de estudios sobre juventudes la noción de «condición juvenil» (Chaves, 2009) en pos de revalorizar la dimensión y experiencia subjetiva de lxs jóvenes como actores sociales y sujetos de derechos.

Ahora bien, la experiencia de campo desarrollada hasta la fecha nos permite reflexionar sobre sus trayectorias juveniles en términos de entramados en los que conviven y convergen mecanismos de reproducción de la matriz sexo-genérica junto a estrategias de resistencia-emancipación frente a su violencia normativa. Estos procesos de reproducción, transgresión y resistencia se pesquisan en torno a los sentidos construidos sobre la masculinidad y feminidad, los cuerpos vivenciados juveniles, su ejercicio del cuidado y los códigos que organizan sus lazos sexo-afectivos.

En resumen, concebimos el aporte de este estudio a la psicología en particular y a las ciencias sociales en general, en términos de un saber situado que incorpora nuevas líneas de análisis para comprender la constitución y posicionamiento subjetivo de lxs jóvenes en sus configuraciones y entramados vinculares.

## Multimedia

<http://sedici.unlp.edu.ar/handle/10915/114138>