

## FACULTAD DE PSICOLOGÍA

### EL DESARROLLO DE LA ATRIBUCIÓN MENTALISTA EN LA TEMPRANA INFANCIA: UN ESTUDIO DESCRIPTIVO Y LONGITUDINAL DE INTERACCIONES TRIÁDICAS CON NIÑOS DE 6 A 18 MESES DE EDAD

Vietri, Maximiliano

Piro, María Cristina (Dir.)

Laboratorio de Investigaciones en Psicoanálisis y Psicopatología (LIPPSI). Facultad de Psicología, UNLP.

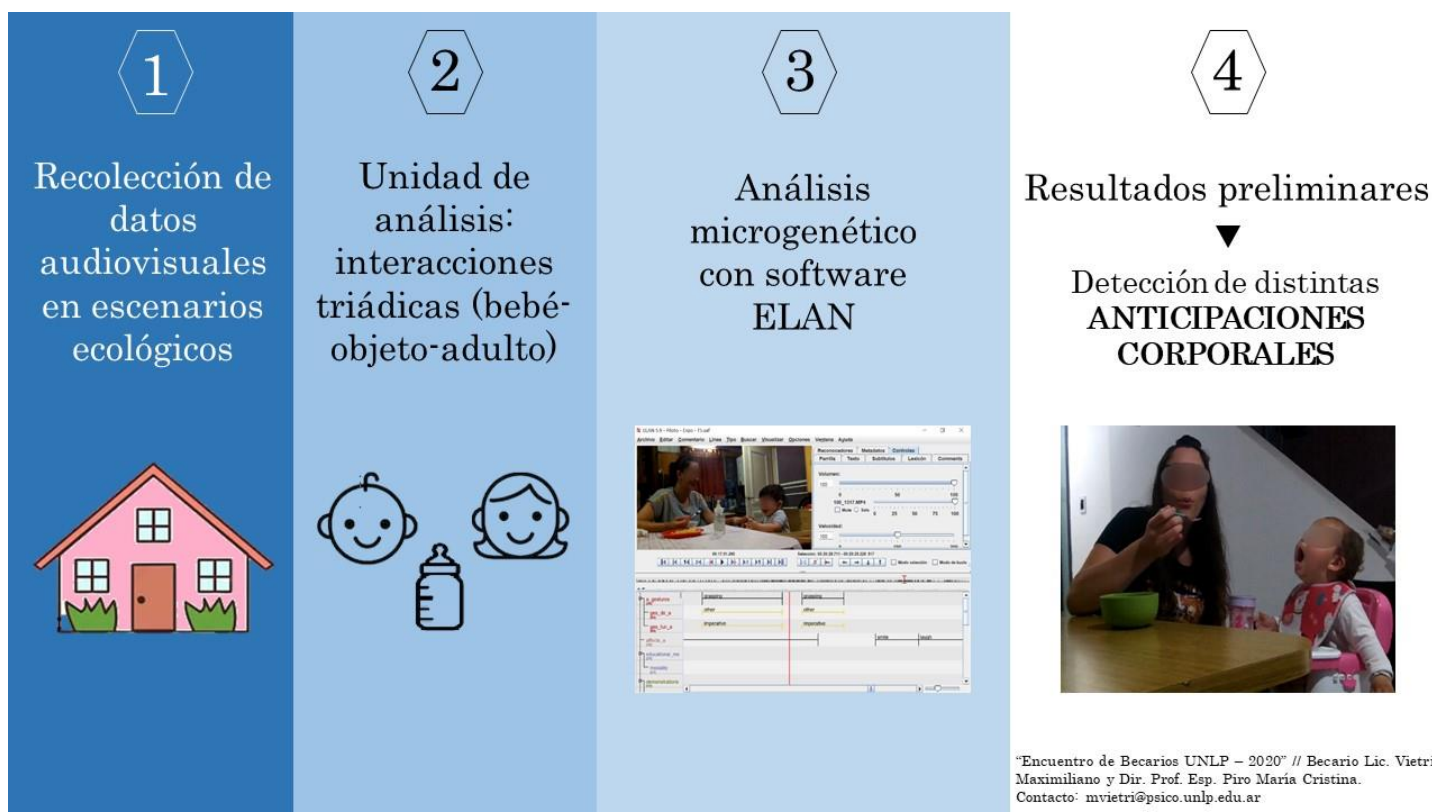
[mvietri@psico.unlp.edu.ar](mailto:mvietri@psico.unlp.edu.ar)

**PALABRAS CLAVE:** Psicología del Desarrollo, Atribución Mentalista, Interacciones Triádicas, Objetos, Cuerpo.

**THE DEVELOPMENT OF MENTALISTIC ATTRIBUTION IN EARLY CHILDHOOD: A DESCRIPTIVE LONGITUDINAL STUDY OF TRIADIC INTERACTIONS WITH CHILDREN 6 TO 18 MONTHS OF AGE**

**KEYWORDS:** Developmental Psychology, Mentalist Attribution, Triadic Interactions, Objects, Body.

### Resumen gráfico



## Resumen

En este trabajo comunicaremos las nociones centrales de nuestro proyecto de tesis doctoral (Vietri et al., enviado) y los hallazgos de nuestro estudio piloto (Vietri et al., en prensa-a, en prensa-b). El objetivo de nuestra investigación es describir la emergencia de las capacidades mentalistas. Atribuir estados mentales nos permite comprender, describir y/o predecir el comportamiento propio y ajeno.

Tradicionalmente, los estados mentales fueron vistos como entidades ocultas “en la cabeza”, cuyo conocimiento requeriría de mecanismos inferenciales basados en capacidades psicológicas complejas. Esta visión hace que el proceso de atribuir estados mentales sea muy demandante a nivel cognitivo y que, por lo tanto, se rechace la idea de que los bebés más pequeños puedan acceder a las mentes ajenas.

Nuevos enfoques sugieren los estados mentales podrían ser percibidos en los patrones de acción realizados durante prácticas cotidianas. Estas ideas son prometedoras, ya que nos permitirían explicar la emergencia de las capacidades mentalistas desde los primeros meses de vida, sin apelar a mecanismos intelectuales.

En esa línea, propusimos un modelo para abordar el desarrollo de la atribución mentalista, según el cual atribuir estados mentales consiste en la coordinación de los comportamientos en interacciones triádicas y en acuerdo a normas socio-culturales. Durante las prácticas socio-materiales en las que los bebés participan recurrentemente junto a los adultos ocurren procesos de semiotización cultural sobre el cuerpo y los objetos

que contribuyen con el desarrollo de la atribución mentalista. Es decir, el cuerpo y los objetos se tornan signo de muchas cosas que facilita a los bebés el comprender el comportamiento de los demás.

Partiendo de esa base, realizamos un estudio piloto en el que se filmaron una vez por mes las interacciones en las que participaron 3 bebés desde sus 6 hasta sus 12 meses de vida en escenarios ecológicos. Los resultados de nuestro estudio piloto, descritos en detalle en dos publicaciones (Vietri et al., en prensa-a, en prensa-b), indican que los bebés anticipan las acciones de los adultos realizadas con objetos. Además, constatamos que los bebés realizan distintos tipos de anticipaciones corporales, en un nivel creciente de coordinación con el comportamiento de los adultos y de ajuste en relación al uso canónico de los objetos.

En síntesis, las interacciones triádicas contribuyen con la comprensión entre adultos y bebés en la infancia temprana. Los usos canónicos de los objetos y la posibilidad de anticipar los usos que otros realizan son significados que resultan de una historia de interacciones triádicas tempranas. Sostenemos que la comunicación y la atribución de estados mentales tiene lugar con/sobre/a través de la cultura material.

## Multimedia

<http://sedici.unlp.edu.ar/handle/10915/114135>