

## FACULTAD DE ARTES

### HISTORIA DE LA CREACIÓN DE LAS CARRERAS DE DISEÑO EN LAS UNIVERSIDADES PÚBLICAS NACIONALES. ARGENTINA, 1958-2014

Marozzi, Sofía Lara

Passarella, Luciano (Dir.), Ungaro, Pablo (Codir.)

Instituto de Investigación en Producción y Enseñanza del Arte Argentino y Latinoamericano (IPEAL). Facultad de Artes, UNLP.

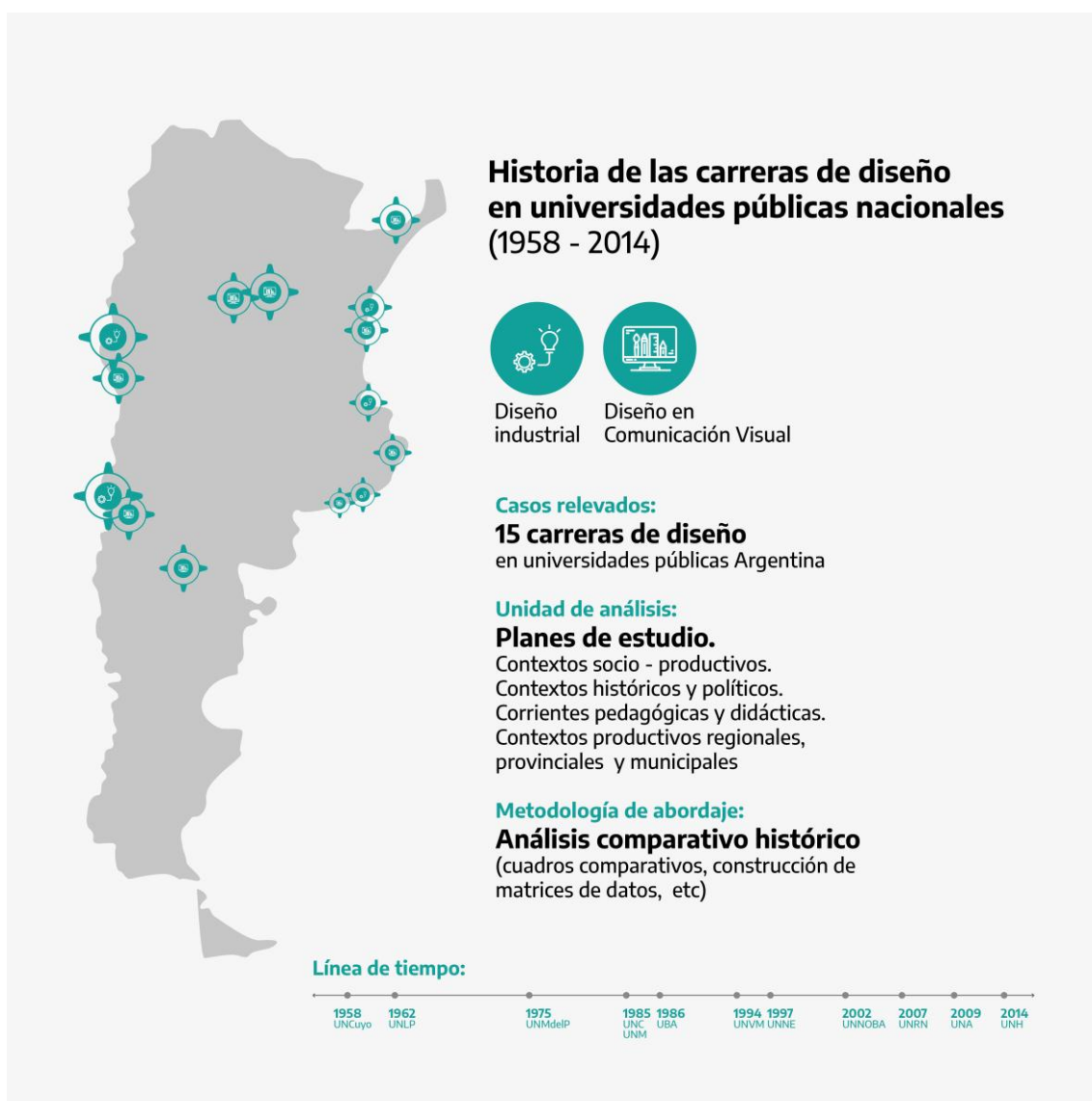
[maromarozzi@gmail.com](mailto:maromarozzi@gmail.com)

PALABRAS CLAVE: Diseño, Educación.

**HISTORY OF THE CREATION OF DESIGN CAREERS IN PUBLIC UNIVERSITIES NATIONAL. ARGENTINA, 1958-2014.**

KEYWORDS: Design, Education.

### Resumen gráfico



## Resumen

El Proyecto de tesis consiste en una investigación histórica de la creación de las carreras de diseño en universidades públicas argentinas durante el período 1958 – 2014. Se relevaron 15 casos de universidades que poseen la mencionada oferta académica. El trabajo de tesis se lleva a cabo en el Instituto de Investigación en la enseñanza del arte argentino y latinoamericano en la Facultad de Artes, UNLP.

El objetivo general del trabajo es contribuir, desde una perspectiva disciplinar, al estudio de la historia de las carreras de Diseño en las universidades públicas nacionales de la República Argentina. Las hipótesis de trabajo presentadas:

-La influencia de las tendencias disciplinares de cada época en las carreras de Diseño, como de los contextos particulares de la historia del país se relacionan con los proyectos productivos nacionales y regionales.

-Las influencias hegemónicas de las estructuras curriculares y del perfil profesional de modelos europeos influyeron con relación a la confección de los planes de estudio de las carreras de Diseño en Argentina.

-Las condiciones necesarias para la creación de las carreras en algunos casos estaban vinculadas a las necesidades de las matrices productivas nacionales y provinciales; en otros casos por urgencia de los sectores profesionales o académicos.

Las mencionadas hipótesis se abordarán desde las definiciones aportadas por autores que distinguen el diseño y la ciencia y la tecnología, desde las nociones de “centro” y “periferia” los cuales delimitan que existe una

dependencia cultural que orienta a modelos de Diseño surgidos de los países centrales y restringiendo su validez a esos mismos países. De esta manera la aceptación de modelos y experiencias de enseñanza del centro puede ser nociva llevando a un auto bloqueo de las propias capacidades y a un distanciamiento de la cultura local. Se tendrá en cuenta la distinción entre el Diseño para el “centro” y otro para la “periferia”.

Por otro lado, se tomarán como referencia los autores que estudian las relaciones entre la universidad, la empresa, y el estado en Argentina y América Latina vinculados a los paradigmas surgidos durante la segunda mitad del siglo XX que rechazan la neutralidad la ciencia y el desarrollo tecnológico y los abordan desde los estudios de las ciencias sociales, en especial desde una perspectiva latinoamericana. Esto se analizará desde la superposición de los proyectos productivos de los diversos gobiernos del período (1958 – 2014), el perfil productivo y su desarrollo histórico de las regiones de Argentina. Por último, se tiene planteado contrarrestar con el análisis de los modelos pedagógicos y didácticos en disputa tanto para la educación en general como para la formación de grado en el período mencionado.

## Multimedia

<http://sedici.unlp.edu.ar/handle/10915/114126>