

FACULTAD DE TRABAJO SOCIAL

EXPERIENCIAS JUVENILES DE TRABAJO EN PROCESOS DE TRANSFORMACIÓN SOCIAL Y PRODUCTIVA EN UN PUEBLO RURAL FRONTERIZO DE MISIONES, ARGENTINA

Gareis, Luisina

Chaves, Mariana (Dir.), Grimberg, Mabel (Codir.)

Laboratorio de Estudios en Cultura y Sociedad (LECyS).

luisinagareis@gmail.com

PALABRAS CLAVE: campo de fuerza, agroecología, agronegocios.

YOUTH WORK EXPERIENCES IN PROCESSES OF SOCIAL AND PRODUCTIVE TRANSFORMATION IN A RURAL BORDER VILLAGE OF MISIONES, ARGENTINA

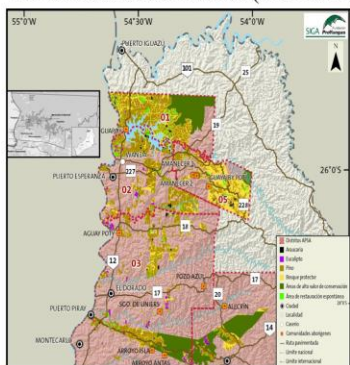
KEYWORDS: force field, agroecology, agribusiness.

Resumen gráfico

Agronegocios y agroecología:
un campo de fuerza verde en Misiones

Luisina Gareis
Doctorado de FFyL- UBA
Becaria doctoral CONICET
LECyS – Facultad Trabajo Social- UNLP

Se ha instalado en la región el paradigma de los *agronegocios* dedicados a la foresto-industria a partir de 1996 cuando una empresa trasnacional compró tierras productivas, fábricas de procesamiento de celulosa y aserraderos. Desde entonces, se han expandido a través del proceso de acaparamiento de tierras, certificación de sus producciones y novedosas estrategias de comunicación que buscan legitimar sus actividades a través de un discurso de producción sustentable y amigable con el ambiente y las comunidades locales (Gómez Lende, 2016; Ramírez, 2017)



Mapa de la sección centro y norte de la provincia de Misiones. En color verde se señalan las áreas protegidas. En color marrón claro, la superficie con plantaciones forestales. Extraído de <http://bosqueatlantico.org/mapas/> (visitada el 19.11.2020)

Desde principios del presente siglo, familias campesinas han tomado tierras y se han organizado dentro de una Cooperativa promoviendo actualmente la producción de alimentos de manera agroecológica y colectiva. En la actualidad, el paradigma agroecológico se ha fortalecido.



Campo de fuerza verde

Campo de fuerza – E.P. Thompson (1991)

Es útil para situar en un espacio-tiempo los intereses antagónicos respecto a los modelos productivos y comprender los procesos hegemónicos que se libran en el territorio. Existe un polo con más poder económico y político que el otro. Se constituye históricamente y es dinámico. Los polos no son homogéneos. Los otros actores del campo se alinean coyunturalmente con los intereses de cada polo.



- Certificación
- Organización de eventos públicos
- Charlas y donaciones a escuelas
- Diálogos con la comunidad
- Camión educativo
- Carteles y propagandas

Capitalismo verde (Smith 2009). Sustentabilidad, responsabilidad empresarial, preocupados ambientalmente: “Renovables para una vida mejor”



- Huertas comunitarias
- Salas de producción de alimentos balanceados
- Comercio justo
- Formación política y agroecológica
- Asambleas mensuales
- Fábrica de biopreparados

Agroecología, trabajo cooperativo y solidario: “Nuestro trabajo es el alimento del pueblo”; “No más pinos”



Resumen

En el norte misionero argentino en los últimos veinte años ocurrieron transformaciones sociales y económicas. Por un lado, con mayor capital económico y capacidad de influencia territorial, se ha instalado en la región el paradigma de los agronegocios dedicados a la foresto-industria. Se establecieron a partir de 1996 cuando una empresa trasnacional compró tierras productivas, fábricas de procesamiento de celulosa y aserraderos. Desde entonces, se han expandido a través del proceso de acaparamiento de tierras, certificación de sus producciones y novedosas estrategias de comunicación que buscan legitimar sus actividades a través de un discurso de producción sustentable y amigable con el ambiente y las comunidades locales (Gómez Lende, 2016; Ramírez,

2017). Por otro lado, desde principios del presente siglo, familias campesinas han tomado tierras y se han organizado dentro de una Cooperativa promoviendo actualmente la producción de alimentos de manera agroecológica y colectiva. En la actualidad, el paradigma agroecológico se ha fortalecido. Pretendemos mostrar que en dicho territorio se ha conformado un campo de fuerza a través del tiempo, en el cual, actualmente, se oponen dos modos de producción, dos lógicas económicas diferentes, dos formas de concebir las relaciones con el ecosistema. Aunque opuestas, existen puentes que se componen de tensiones, negociaciones y contradicciones entre ambos polos: ambos han reverdecido sus discursos y sus prácticas.