

del Río *et al.* DIVERSIDAD MANDIBULAR DE LOS MONOS CAPUCHINOS

Material suplementario

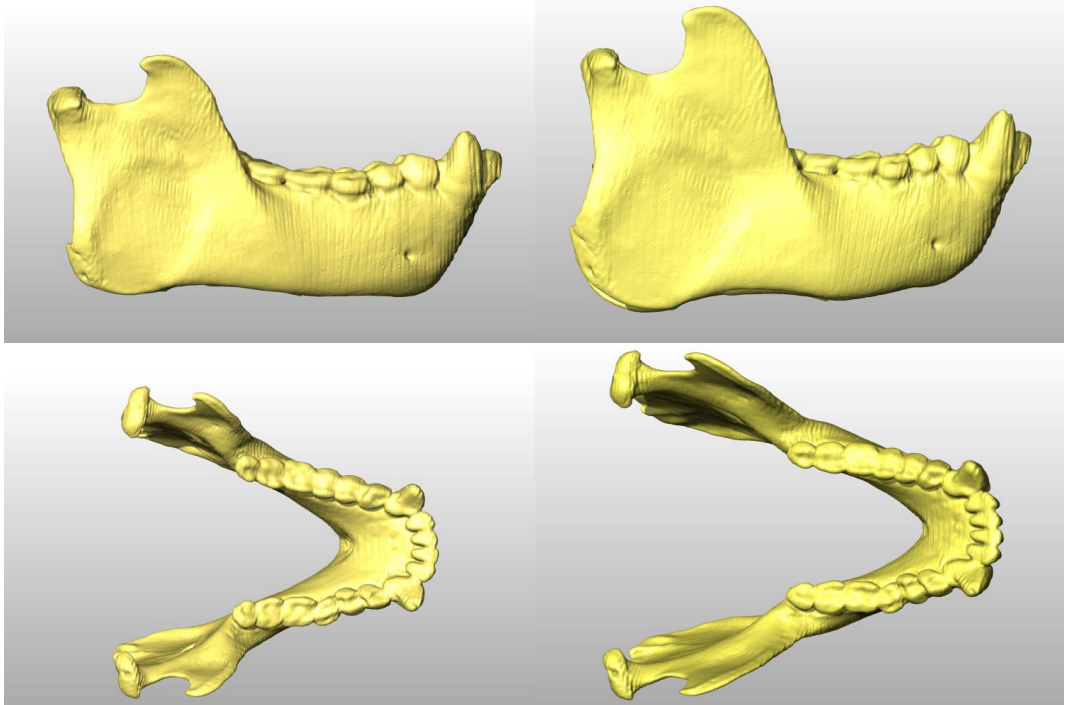
Material Suplementario 1. Número de acceso GenBank para los genes *Cyt b* y *12S* de las especies estudiadas en este trabajo (Lynch Alfaro *et al.*, 2012a)

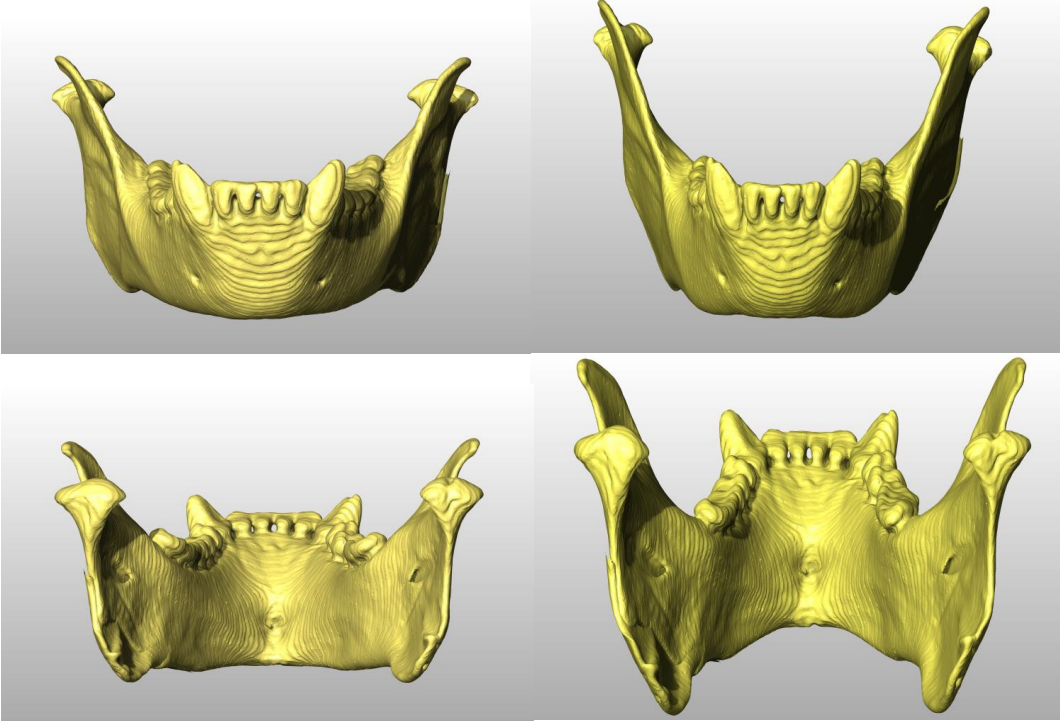
Especie	Origen geografico	Número de acceso GenBank <i>Cyt b</i>	Número de acceso GenBank <i>12S</i>
<i>Cebus capucinus</i>	San Mateo, Higuito, Costa Rica	JN409288	JN400571
<i>Cebus albifrons</i>	Nulita, Apure, Venezuela	JN409293	JN400565
<i>Sapajus nigritus</i>	Fernandopolis, SP, Brazil	JN409304	JN400578
<i>Sapajus robustus</i>	Conceicao da Ba., ES, Brazil	JN409301	JN400586
<i>Sapajus libidinosus</i>	Paracatu, MG, Brazil	JN409300	JN400575
<i>Sapajus macrocephalus</i>	San Martin, Meta, Colombia	JN409296	JN400566
<i>Sapajus cay</i>	Misiones, Paraguay	JN409298	JN400576
<i>Sapajus apella</i>	Kanashen, Guyana	JN409297	JN400567

Material Suplementario 2a. Cambios morfométricos en la mandíbula a lo largo del CP 1 observados en diferentes normas

CP-f 1 -

CP-f 1 +





Material Suplementario 2b. Cambios morfométricos en la mandíbula a lo largo del CP 2 observados en diferentes normas

CP-f 2 -

CP-f 2 +

